

Ausbildung
in der
technischen Hilfeleistung
gestalten

-

zeitgerechte
Standortausbildung im
Feuerwehrdienst



Zeitgerechte Standortausbildung im Feuerwehrdienst

1. Neue Einsichten in den Vorgang des menschlichen Lernens und den sich daraus ableitenden Konsequenzen für die Ausbildungstätigkeit in der Feuerwehr.
2. Übertragung auf die Aus- und Fortbildungsarbeit in der Feuerwehr – die Vorbereitung auf den Einsatz.



Bisheriger Sichtweise des Lernens – die „Vermittlungsdidaktik“

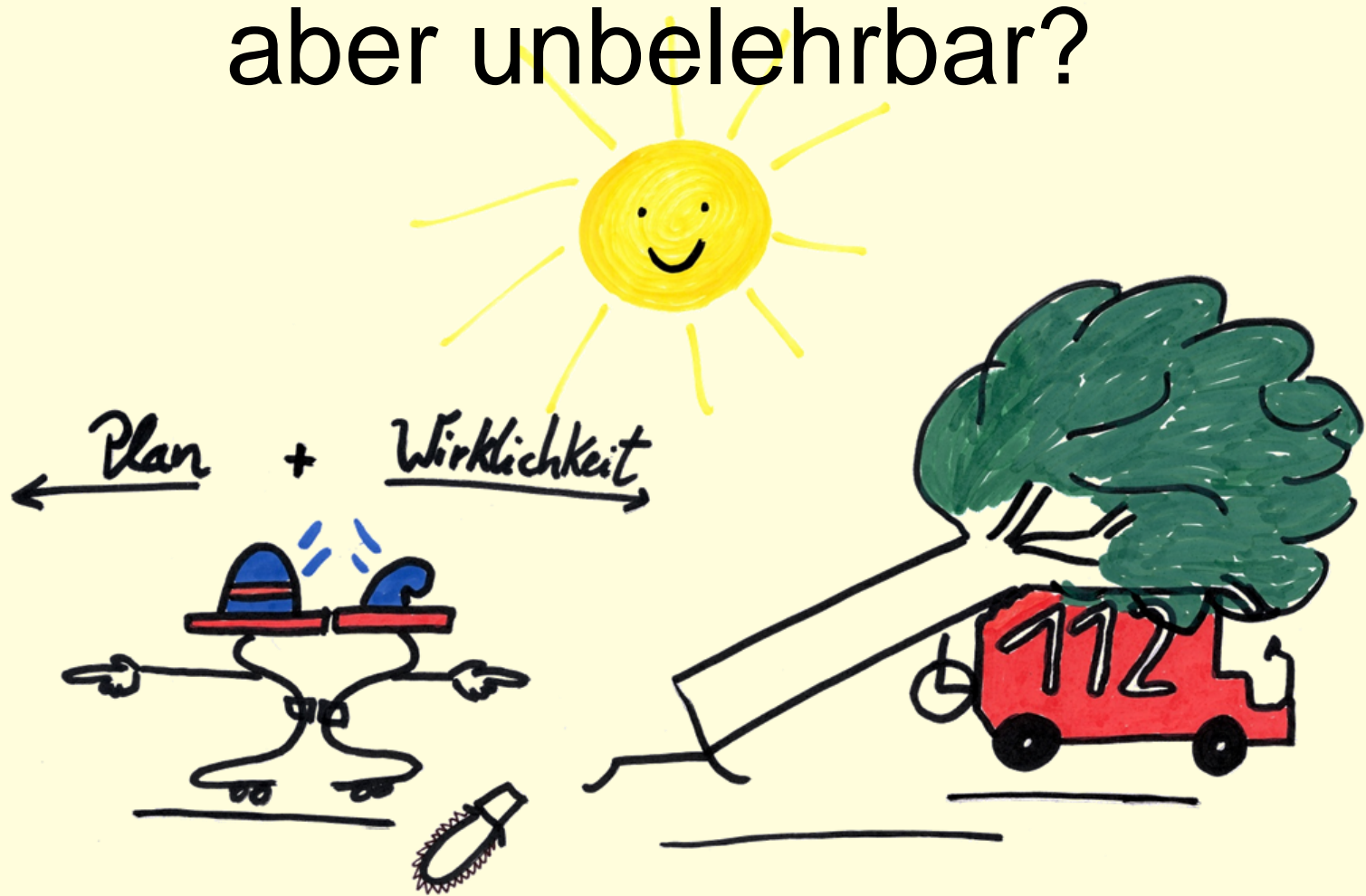


Bisheriger Sichtweise des Lernens – die „Vermittlungsdidaktik“

- Der Mensch, insbesondere der Erwachsene ist in der Lage, die Welt so zu erkennen, wie sie »wirklich« ist.
- Unsere sinnlichen Wahrnehmungen, unser Denken und Lernen repräsentieren objektive Realitäten.
- Der Lernende »eignet« sich die Welt an, indem er sie – wie eine Kamera – wahrheitsgetreu »abbildet«, widerspiegelt und verinnerlicht.
- der Lehrende kann diesen Aneignungsvorgang steuern und ggfs. Korrigieren.



Erwachsene – Lernfähig aber unbelehrbar?



Fazit

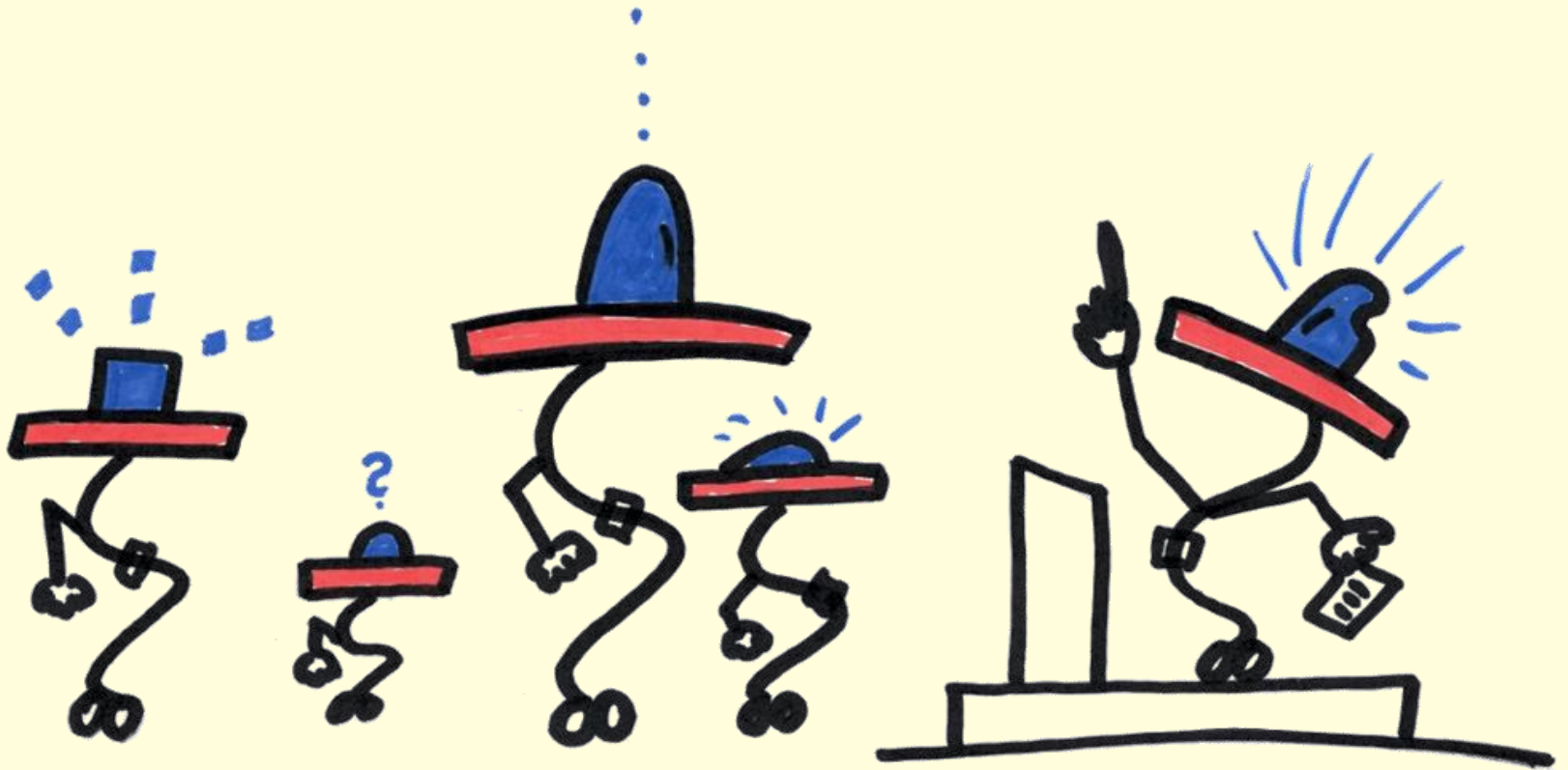
Unsere sinnlichen Wahrnehmungen, unser Denken, Fühlen und Erinnern spiegeln keine äußere Welt wider, sondern erzeugen in uns eine eigene Wirklichkeit.

Diese Konstrukte sind nicht „wahr“ oder „falsch“, sondern mehr oder weniger „viabel“, d.h. sie funktionieren, sie haben sich „bewährt“ und ermöglichen ein Überleben und „erfolgreiches Handeln“.



Die Aneignungsdidaktik –

Lernen aus heutiger Sicht



Die Aneignungsdidaktik –

Lernen aus heutiger Sicht

- Unsere kognitiven Fähigkeiten sind untrennbar mit unserer individuellen Lebensgeschichte und mit den von uns individuell gemachten Erfahrungen verflochten.
- Erfahrung baut auf früheren Erfahrungen auf, Wissen entsteht aus vorhandenem Wissen.
- Lernen im Erwachsenenalter ist zum größten Teil „Anschlusslernen“. Gelernt wird nicht, was einem „gesagt“ wird, sondern was persönlich als relevant, bedeutsam, integrierbar erlebt wird



- Dem Vorteil des Anschlusslernens steht der Nachteil gegenüber, dass Erfahrung als Lernbarriere für Neues fungieren kann.
- Erwachsene lassen sich (in der Regel) nicht belehren oder aufklären, denn Lehrende verfügen nicht über Wahrheiten, sondern sie können nur ihre eigenen Konstrukte und „Ansichten“ vermitteln.
- Bewegung kommt in das festgefügte Geflecht unserer Wirklichkeitskonstrukte vor allem dann, wenn sie „erschüttert“ werden.



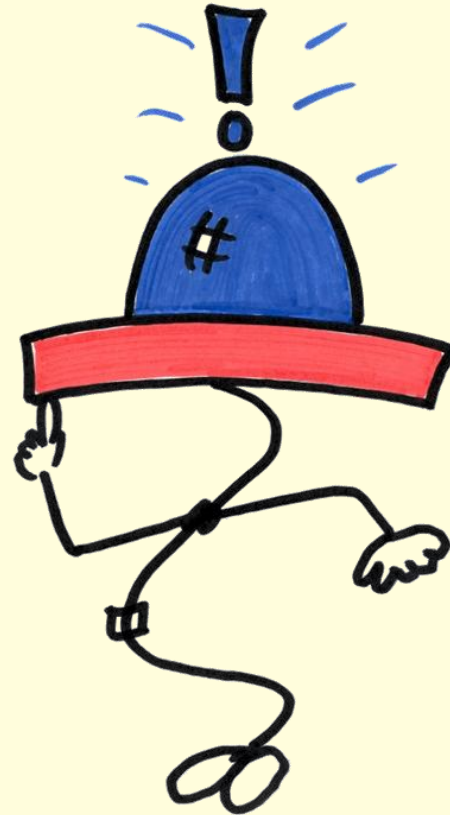
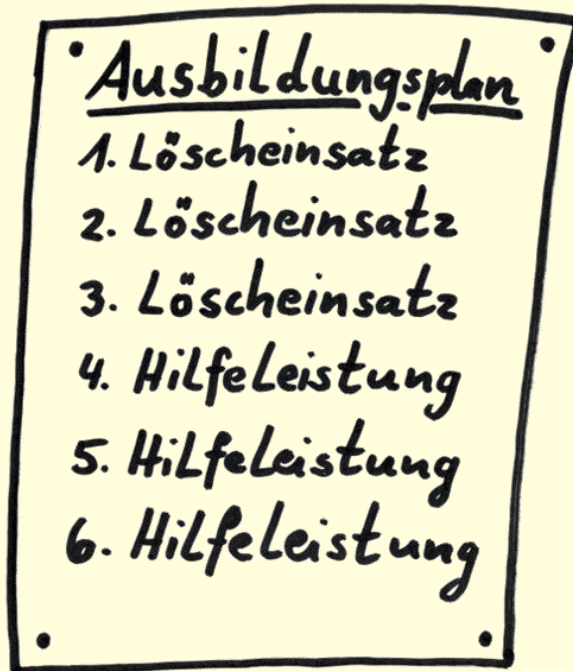
Übertragung auf konkrete Ausbildungsarbeit in der Feuerwehr

1. Handlungsorientierte Ausbildungsinhalte



Übertragung auf konkrete Ausbildungsarbeit
in der Feuerwehr

2. Themenzentrierte Ausbildungspläne – Üben und nicht nur probieren!



Übertragung auf konkrete Ausbildungsarbeit in der Feuerwehr

3. Projektarbeit



Übertragung auf konkrete Ausbildungsarbeit in der Feuerwehr

4. Knobelaufgaben



Ideen
haben
Konsequenzen!

